



Å M E L L S  
EST. 1920

---



Carl Wilhelmson, *På stora bryggan*, 1922. Olja på duk, 78 x 61 cm

---

**Pressinbjudan:**

***Västkustmålare***

**Fredag 27 september kl. 10-14**

**Birger Jarlsgatan 14**

---

Utställningen *Västkustmålare* lyfter fram den svenska Västkustens särskilda betydelse som inspirationskälla till konstnärligt skapande. Samtliga konstnärer som presenteras här hade någon typ av personlig anknytning till denna trakt och en uppenbar betagenhet i området, som bland annat ger sig till känna i hur konstnärerna kontinuerligt återkom till Västkustens välkända motivtyper och deras favoriserande behandling av dessa motiv. I vissa fall var konstnären född och uppvuxen på Västkusten och förblev känslomässigt rotad där för resten av sitt liv. Det finns också exempel på konstnärer som enbart bodde där korta perioder, men som fortsatte att inspireras av vistelserna under lång tid framöver. Vissa av konstnärerna befann sig fysiskt på plats vid skapandet av verken, medan andra snarare målade minnesbilder, eller sinnebilderna av vad de en gång känt och upplevt på Västkusten.

---

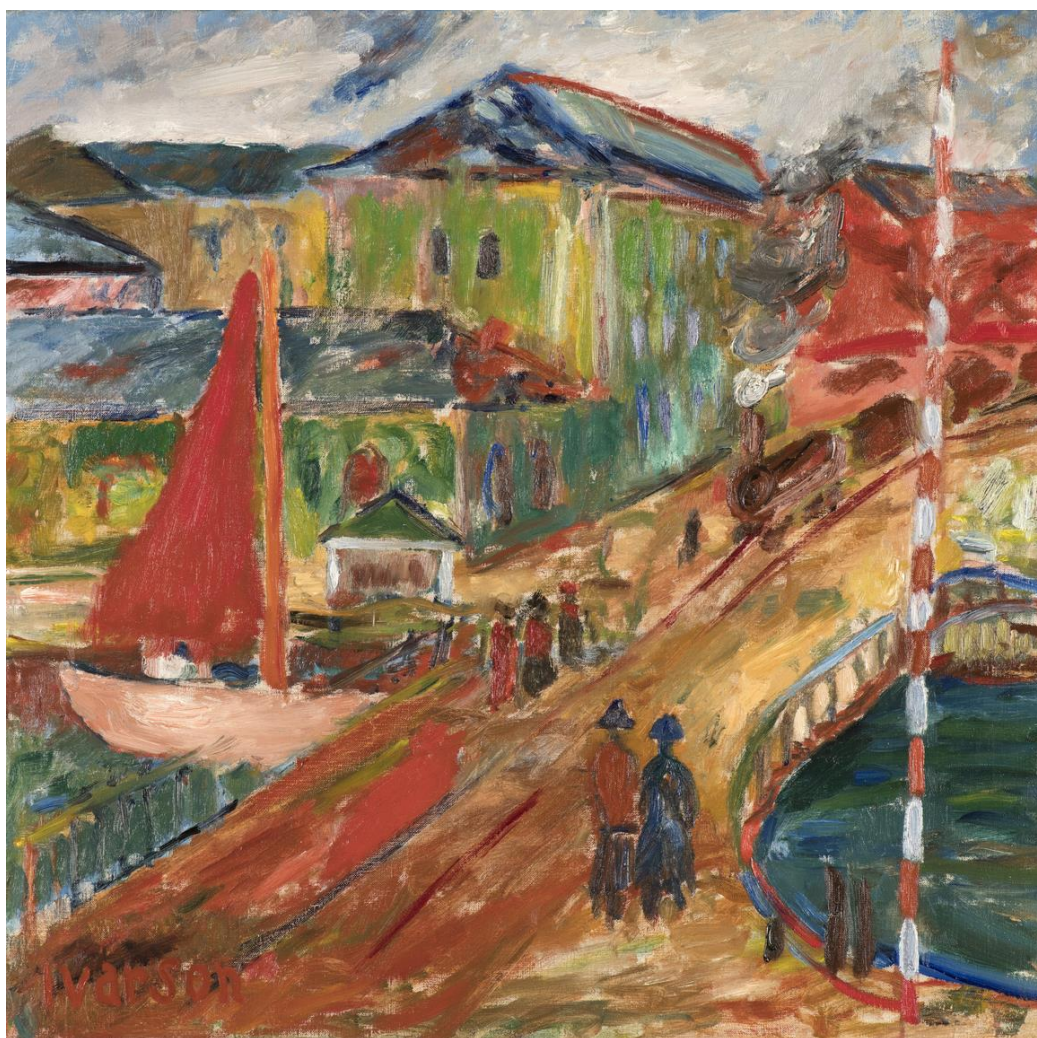
**Vernissage:** Lördag 28 september, kl. 12-16

**Adress:** Birger Jarlsgatan 14, Stockholm

**Utställningsperiod:** 28 september - 18 oktober, 2019

**Öppettider under utställningen:**

helgfri mån-fre 10-18, lör 12-16

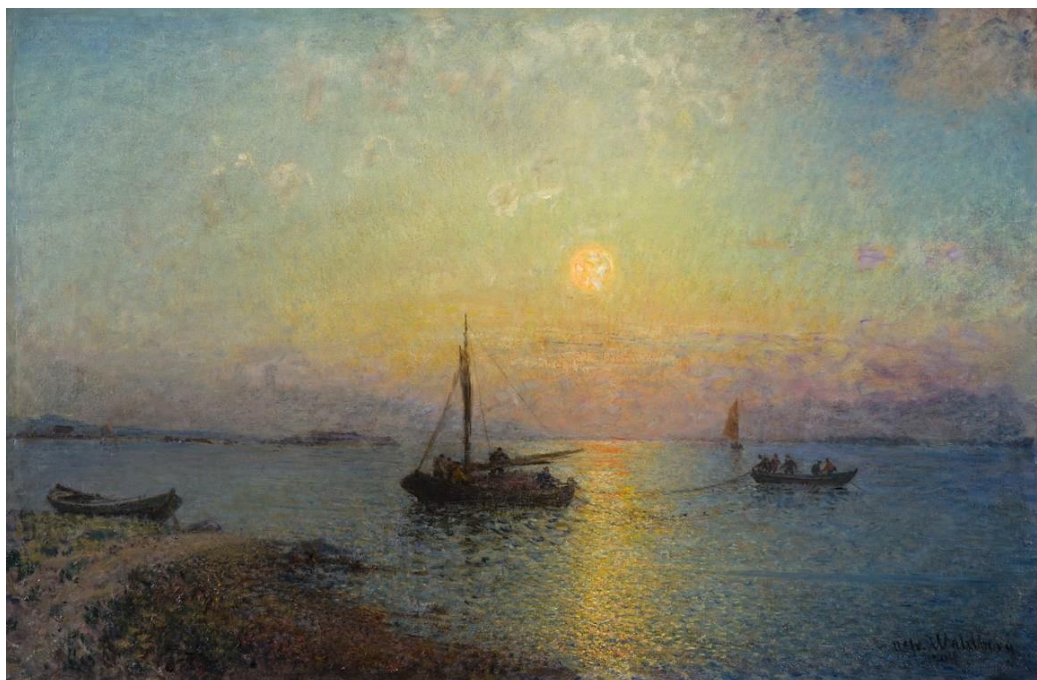


Ivan Ivarson, *Stora tullhuset, Göteborg*, 1933. Olja på duk, 65 x 67 cm

---

Konstverken som visas i *Västkustmålare* spänner över närmare 100 år, från cirka 1870 till 1970. Därmed ryms även en mångfald av konstnärliga uttryck och stilar i utställningen. Förvisso utgör Göteborgskoloristerna Ivan Ivarson, Ragnar Sandberg och Inge Schiöler kärnan här, men de kompletterande verken av en äldre konstnärsgeneration, såsom Alfred Wahlberg, Carl Wilhelmson och John Jon-And, bidrar till att öka utställningens bredd och därmed till en mer nyanserad användning av begreppet västkustmålare. Det besökaren möter i utställningen är konst med motiv från Västkusten, skapad av starka personligheter med särpräglade, individuella uttryck: från Alfred Wahlbergs och Carl Wilhelmsons idylliskt rofyllda vattenlandskap och inlandsscener till Inge Schiölers och Ivan Ivarsons euforiska intensitet och flödande färgfrosseri.

Varmt välkommen till *Västkustmålare*!



Alfred Wahlberg, *Fiskebåtar i solnedgång*, 1904. Olja på duk, 54 x 81 cm

**För mer information och pressbilder, vänligen kontakta oss på:** [info@amells.com](mailto:info@amells.com) eller 08-6114193.



Åmells Konsthandel, Birger Jarlsgatan 14, 114 34 Stockholm  
[info@amells.com](mailto:info@amells.com) [www.amells.com](http://www.amells.com)

Du får detta nyhetsbrev eftersom du är en kund till oss eller för att du har skrivit upp dig på vårt nyhetsbrev. Skulle du vilja avsluta din prenumeration, [klicka här](#).